

都田総合公園G 利用上の注意点 (2021年度版)

更新：2021年5月23日 都田総合公園G管理委員会
(浜松8班)

都田総合公園Gは 公共の公園施設

都田総合公園グラウンドは元来スポーツ施設ではなく、公共の公園施設です。サッカーで利用している場所の正式名称は、多目的広場です。
公園の一般利用者から見ると、公共の公園施設なのにサッカーの人が我がもの顔で利用していると思っている人も居るかもしれません。時間を掛けてサッカー専用グラウンドとして認めてもらえる様に努めて行きましょう。
お互いに気持ちよく利用できる様に、公園一般利用者へのあいさつの徹底をお願いします。

斜面にボールを 蹴らないで

グラウンド周囲斜面の桜の木は、市民の皆さんが記念植樹された大切な物です。中にはお子さんの誕生記念植樹も有ります。すでにボールなどで折れてしまっている物も有り、大変悲しい思いをされている方も居る様です。
選手の皆さんには、この斜面に向かってボールを蹴ることを禁止・注意して頂く様にお願いします。

雨天時の利用

都田総合公園グラウンドは雨天でも利用可能ですが、利用して地面が荒れてしまった場合は利用前の状態に復帰を求められます。県外チームを招待しての大会でも当日の施設管理者の判断で利用出来ない事が有りますので、ご注意ください。
尚、前日が雨天などで当日の利用判断が微妙な時は、都田SSS：重松まで、ご相談ください。
(およその判断目安は、当日朝のグラウンドに水溜りが無ければ利用可能。すり鉢状の地形ですので水捌けが大変悪いです)

喫煙

公園敷地内は全面禁煙 (但し、喫煙可能場所を管理棟横の倉庫付近に設けてあります)
喫煙可能場所での喫煙は、受動喫煙を防止するため、既設の**灰皿から半径2mの範囲内**でお願いします。

点検記録簿の記入 (利用の前後)

利用前：08：30～ 管理棟で点検記録簿を記入し、利用上の注意事項を確認してください。
利用後：17：30迄 お帰りの際に点検記録簿を記入してください。
公園管理事務所の管理人さんは、08：30～17:30の時間帯で勤務されています。
受付時、新型コロナウイルス感染防止チェックリストを参加の全チーム分提出してください。

利用料 【無料】

グラウンド利用料、石灰使用料は、無料となりました。
雨天や予備日設定不要などで、利用をキャンセルする場合は必ず都田SSS：重松までご連絡ください。

南駐車場は 40台まで (8:30開門)

- 当日利用する団体で、下記の駐車台数の割り振りを事前に実施する
- ・駐車台数の制限：南駐車場 最大40台程度 (全収容150台)
- ・西駐車場 最大40台程度 (全収容100台)
- 春休み期間～4月第2週までは花見で混雑で、グラウンド利用不可
- 南駐車場開門時間：8:30～17:00 (入門の制限)
- 駐車券を掲示せず一般公園利用者として駐車
- 「サッカー関係者用駐車場」の看板は使用禁止

西駐車場は 40台まで

南駐車場の西隣 駐車サブスペース (別紙地図を参照)

- 駐停車禁止
- 一般利用者用

グラウンドへの 車両進入禁止

荷物車の一時進入は、平成23年11月より禁止となりました。

器具庫のカギ

器具庫のカギは、公園管理棟(ログハウス)裏側のポストに入っています。
ポストにはダイヤル式の錠が掛かっています。
事前にダイヤル番号を都田SSS：重松までお尋ねください。

器具庫内の備品

5mゴールx8、ゴールネットx8、ラインカーx4、コーナーフラッグx16、副審フラッグx2セット、本部用テント(小)x2、パイプイスx10脚ほど、会議机x2、ベンチx4、予備審用机x2、トイレ清掃用具(ほうき)、トイレトーパー、**メジャーは有りません**
ラインカー内に残った石灰は、所定の石灰保管用バケツに移して、**ラインカーの中身は空にすること。**

トイレ

利用後は、グラウンド内のトイレを清掃してください。トイレ内に清掃用具が有ります。
100人以上で利用する場合はトイレトーパー(器具庫内に有ります)を補充してください。

連絡先

都田公園グラウンド管理委員 都田SSS 重松
携帯 090-7912-5268 Email: miyakoda@sfa-west.com

都田総合公園管理事務所 tel/fax 428-4860

この資料はこちらのサイトから入手できます ⇒
<https://sites.google.com/site/miyakodag/>



グラウンド名	都田総合公園グラウンド	
同時利用可能サイズ	1 60x40m グラウンド全体で同時4コート(グラウンド半面利用の際は2コート) 2 68x50m グラウンド全体で同時2コート(グラウンド半面利用の際は1コート) 3 68x50mを1コート、60x40mを2コートをグラウンド全体で同時利用可能	
予約方法	1 公式戦・リーグ戦の監督会議にてグラウンド予約表一覧を確認し運営責任者に申し込む 2 上記以外の場合は、直接に管理者(サッカー協会担当)へ連絡し、空きが有る場合は予約可能	
使用方法	前日までに	1 グラウンド予約状況を管理者(サッカー協会担当)に確認すること 2 倉庫の鍵は、公園管理事務所裏の保管ポスト内にあります 3 鍵保管ポストの錠前ダイヤル番号を管理者(サッカー協会担当)に事前確認すること
	当日	1 朝8:00以降に開錠のこと 2 利用当日(朝・帰りに)公園管理事務所棟で受付をする(8時30分頃に出動されます) 3 利用後にグラウンド脇のトイレを掃除のこと(トイレトペーパーの補充をお願いします) 4 雨天時の使用も可能(芝を荒らした場合は、利用前の状況復帰を求められます) 5 受付時に新型コロナウイルス感染対策防止チェックリストを参加全チーム分提出
予約取り消し	1 事前に利用しないことが判明した場合は管理者(サッカー協会担当)へ1週間前までに連絡する。(キャンセルしない(忘れた)場合は予約したチームで必ず利用すること) 2 天候により利用しないことが判明した場合は管理者(サッカー協会担当)へ連絡する	
使用料	1 使用料は有りません 2 石灰使用料も無し	
備品(倉庫保管)	1 ゴール 4セット 2 コーナーポスト 4本X4セット 3 メジャー 無し 4 ラインカー 4台 5 タープ 2張 6 テーブル2脚 7 椅子10脚 ※ 倉庫に入っていますので自由に使用してください 尚、使用後はきれいにしして元有った場所に片付けること	
駐車場	1 駐車場は、別紙 総合公園駐車用地図をご参照ください 2 カインズ東側の臨時駐車場は、音楽ホール建設のために使用禁止となりました 3 大会運営又は会場責任者は、前日までに、公園管理棟に出向き、打ち合せを実施のこと 4 南駐車場隣の駐車サブスペースには駐停車禁止(混み合うため進入も禁止)	
注意事項	1 荷物車の公園内への一時進入は禁止 2 喫煙は、指定の喫煙場所のみ(管理棟隣の倉庫付近)で可能(公園内は全面禁煙) 3 石灰の空き袋及びゴミは、主催者が持ち帰り処分すること 4 雨天時の開催判断は、利用範囲に水たまりの有無がおおよその目安になります(最終的には、当日朝の公園管理棟での受付時に管理人と要相談) 5 倉庫内の備品に破損が生じた際は、管理者(サッカー協会担当)に報告をしてください。	
連絡先	1 サッカー協会担当 重松(都田サッカースポーツ少年団) 090-7912-5268 2 管理事務所 053-428-4860 (8:30~17:30) (管理事務所に連絡する場合はサッカー協会と伝えること)	



都田総合公園 全体配置図



西駐車場最大40台
24時間開放

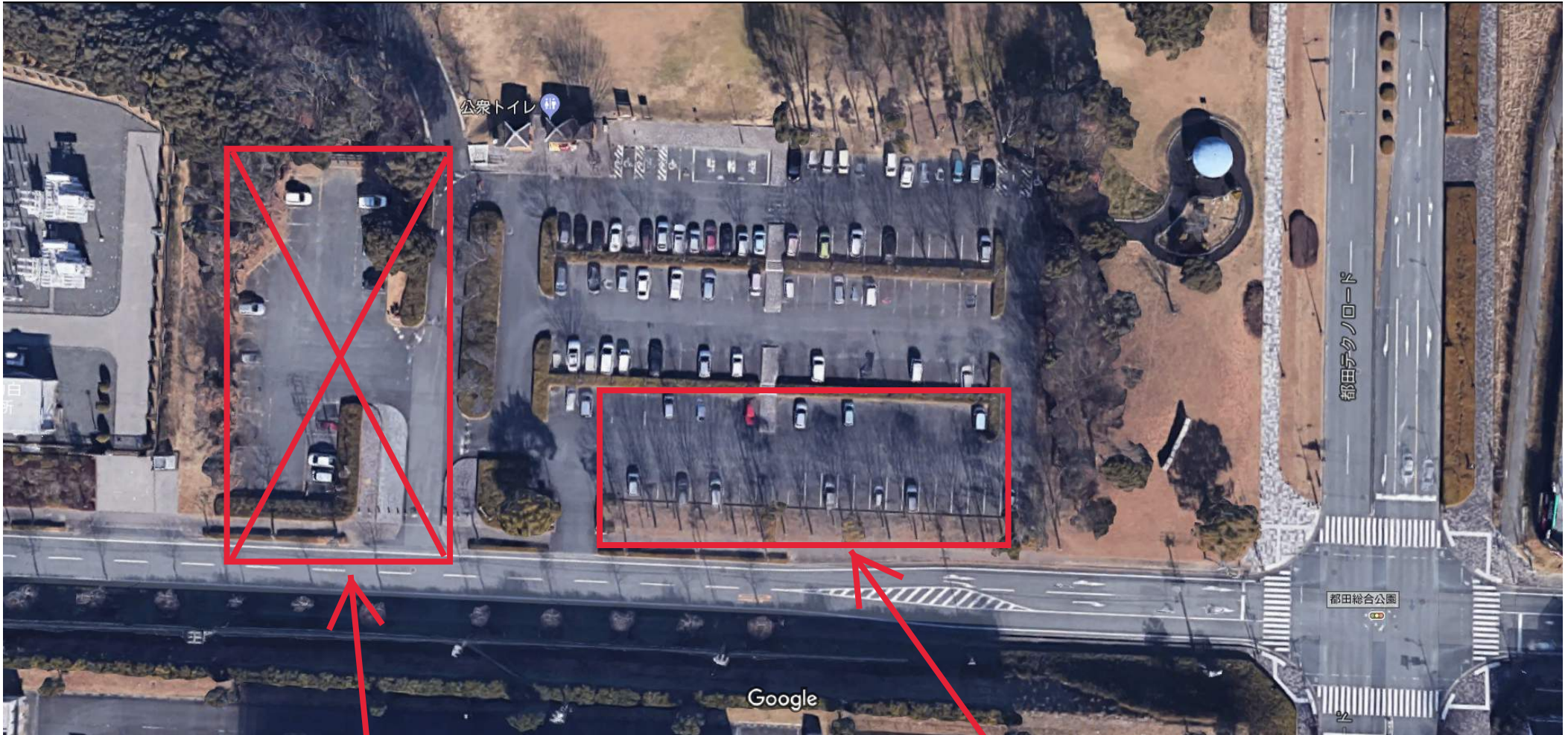
サッカールーム

西側駐車スペース
駐車禁止

南駐車場最大40台
(遮断機有り)
8:30開門



都田総合公園 南駐車場（詳細）



画像 ©2019 Google、地図データ ©2019 10 m

西駐車スペース
 24時間解放ですが
 駐車禁止！
 （一般公園利用者用）

南駐車場40台
 （遮断機有り）
 公道寄りに駐車のこと



都田総合公園 西駐車場（詳細）



左進（下の段）は駐車禁止
（一般利用者用）

トイレ(西駐車場)

Google

画像 ©2019 Google、地図データ ©2019 10 m

西駐車場
24時間開放
右進（上の段）に40台

新型コロナウイルス感染防止チェックリスト

※施設使用当日記入・提出をお願いします

新型コロナウイルス感染症対策として、スポーツ庁が定めるガイドラインに従い、使用者が下記に該当する場合の使用見合わせを求めています。お手数でも当面の間、使用者全員についてチェックリストを確認し、提出をお願いします。

使用日： 月 日 曜日 時 分～ 時 分

使用施設： _____

団体名： _____

使用責任者

(氏名) _____ (連絡先) _____

★チェックリスト（使用前に全員で確認し、□に✓してください）

全員、使用前2週間において、以下の症状等はありません。

- ・ 平熱を超える発熱 ・ 咳（せき）、のどの痛みなど風邪の症状
- ・ だるさ（倦怠（けんたい）感）、息苦しさ（呼吸困難）
- ・ 嗅覚や味覚の異常 ・ 体が重く感じる、疲れやすい等

全員、使用前2週間において、以下の接触等はありません。

- ・ 新型コロナウイルス感染症陽性とされた者との濃厚接触がある
- ・ 同居家族や身近な知人に感染が疑われる方がいる
- ・ 過去14日以内に政府から入国制限、入国後の観察期間を必要とされている国、地域等への渡航又は当該在住者との濃厚接触がある

※両項目に✓がついた場合に
使用が可能です